

**FASSI**



## **FASSI CARGO CRANE**

Модель: XR716

## Грузоподъемность крана

7.100 кг на 1,8 м

## Управление

С кресла на колонне, опоры - с земли

## Стрела

Шести секционная стрела шестигранной конструкции

Полностью втянутые секции:	4,75 м
Максимальный вылет:	19 м
Скорость выдвижения:	14,25 м / 32 сек
Скорость втягивания секций:	14,25 м / 36 сек
Скорость подъема стрелы:	от 1 до 76° = 14 сек

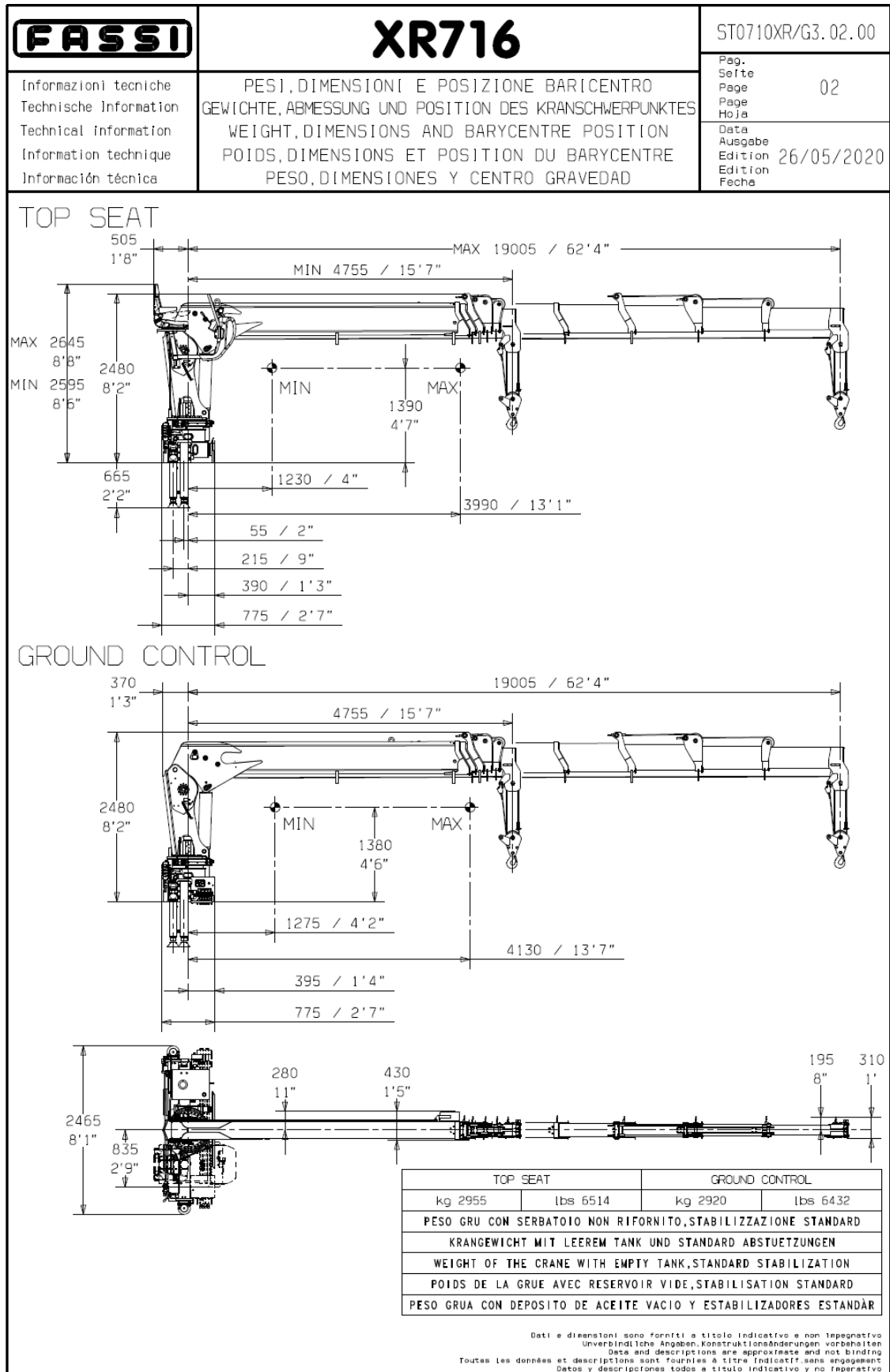
## Лебедка

Гидравлический моторный привод с механическим тормозом и устройством перемотки

Одинарный блок запасовки:	1.200 кгF(11,76 кН)
Скорость перемещения:	1,1 сек на метр

## ТРОС

Диаметр x длина	10 мм x 100 м
Усилие тормоза:	64.3 Кн
Конструкция:	19x7



## Подходит для автомобилей с полной массой

16.000 до 32.000 кг

## Поворотный механизм

Полноповоротный 360° бесконечный

Скорость поворота

6,5°/сек

## Опоры

Гидравлически выдвигаемые, встроенный в основание крана.  
Дополнительная опция на заказ: поворот на 180°

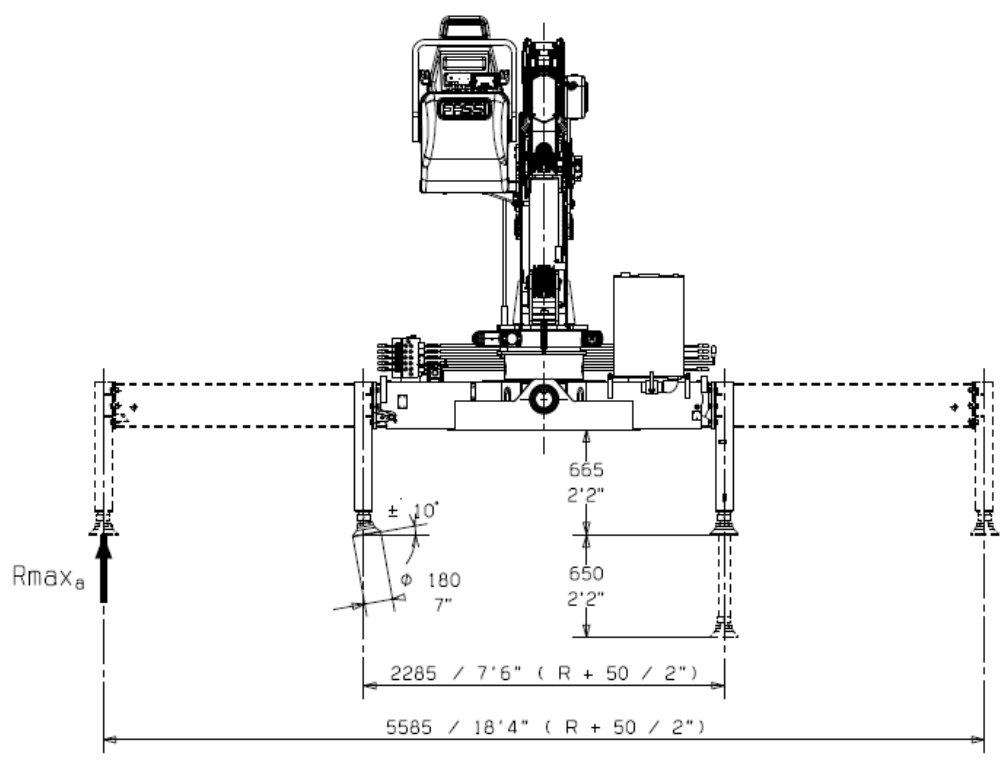
Минимальный размах:

2.285 мм

Максимальное выдвижение:

5.585 мм

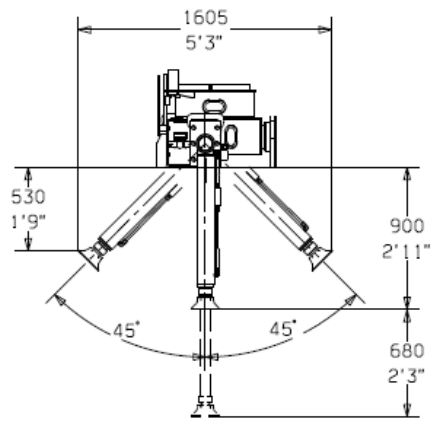
<b>FASSI</b> Informazioni tecniche Technische Information Technical information Information technique Información técnica	<h1>XR710</h1>	ST0710XR/G3.05.00
	PESI, VERSIONI ESTENSIONI E STABILIZZATORI GEWICHTE, ABSTUEZUNGS-UND STUEZBEINEAUSFUEHRUNG WEIGHTS, VERSIONS OF EXTENSIONS AND OUTRIGGERS POIDS, VERSION DES EXTENSIONS ET DES STABILISATEURS PESOS, VERSIONES DE LAS EXTENSIONES Y DE LOS ESTABILIZADORES	Pag. Seite Page Page Hoja Hoja 05
		Data Ausgabe Edition Edition Fecha Fecha 29/05/2020



	Kg	Lbs
R	+22	+49

R <sub>max_a</sub>	DaN	lbf
	8113	18238

R



Dati e dimensioni sono forniti a titolo indicativo e non impegnativo  
 Unverbindliche Angaben. Konstruktionsänderungen vorbehalten  
 Data and descriptions are approximate and not binding  
 Toutes les données et descriptions sont fournies à titre indicatif sans engagement  
 Datos y descripciones todos a título indicativo y no imperativo

## Гидравлика

Максимальное рабочее давление:	230 бар
Скорость потока масла:	60л/мин
Объем маслобака:	1 30 л с уровнемером и индикатором загрязнения
Датчик контроля:	многофункциональный регулирующий клапан с предохранительным клапаном

## Устройства безопасности

FX200 система безопасности

90% и 100% визуальные индикаторы нагрузки

Звуковой сигнал

Сигнализация перемотки

Гидравлические предохранительные клапаны, обратные клапаны и удерживающие клапаны

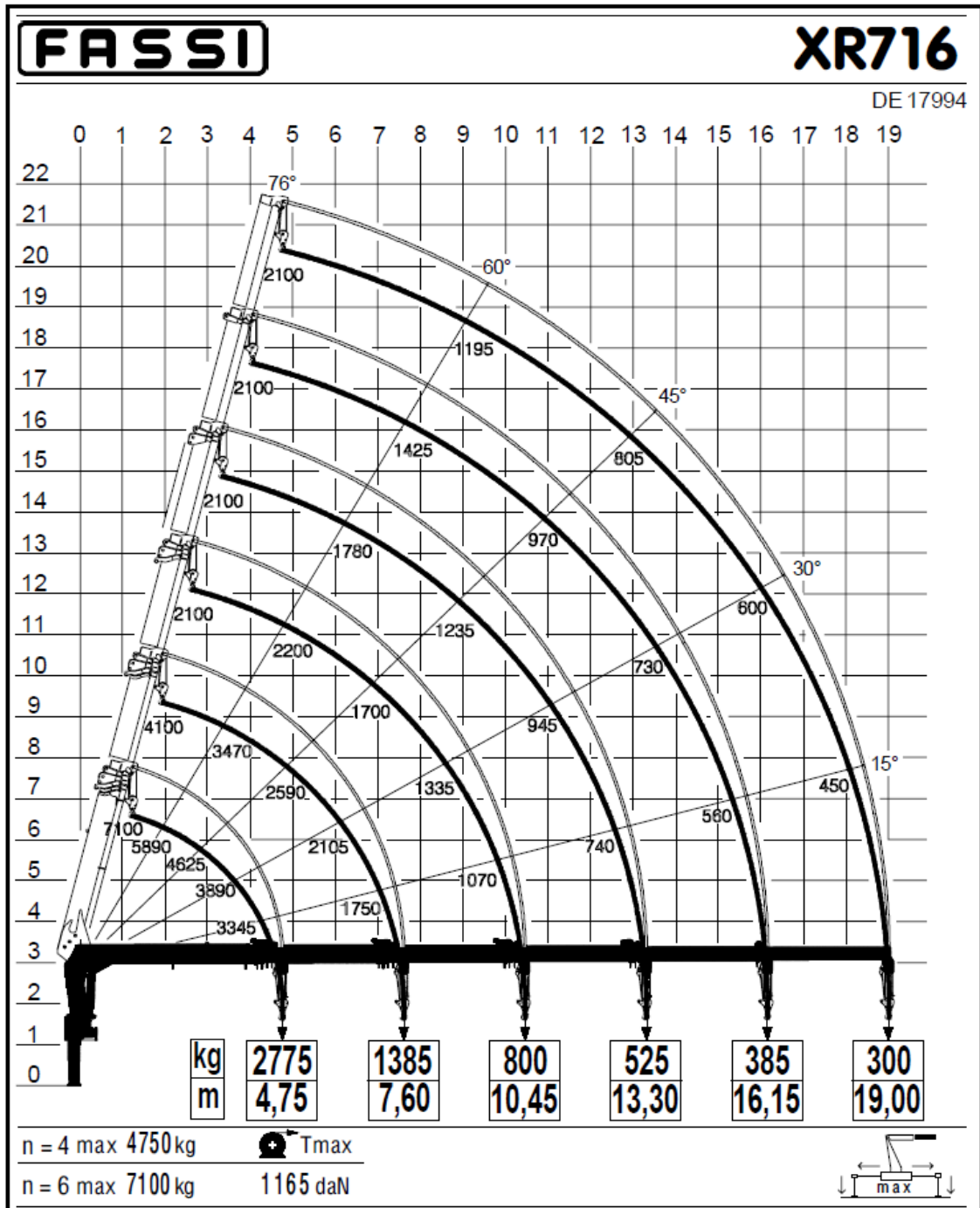
Уровнемер

## Вес КМУ

(включая опоры)

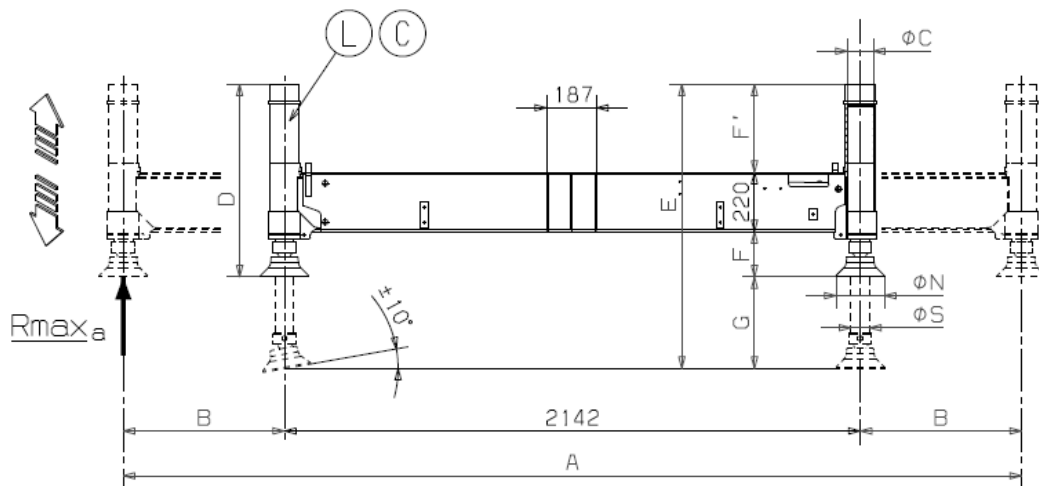
Версия с нижним управлением:	2.920 кг
Версия с верхним управлением с кресла на колонне	2.955 кг

# Грузовысотная диаграмма



**Дополнительные опоры (НЕ ВХОДЯТ В КОМПЛЕКТ ПОСТАВКИ):**

<b>FASSI</b> Informazioni tecniche Technische Information Technical information Information technique Información técnica	TRAVERSE SUPPLEMENTARI 290800HE	ST0290HE/T3.01.03
	PESI, VERSIONI E ABBINAMENTI GEWICHTE, AUSFÜHRUNGEN UND VERBINDUNGEN WEIGHTS, VERSIONS AND COMBINATIONS POIDS, VERSIONS ET JUMELAGES PESOS, VERSIONES Y COMBINACIONES	Pag. Seite Page Page Hoja 01
		Data Ausgabe Edition Edition Fecha 14/06/2017



	A	B	D	E	F'	F	G	ØC	ØS	ØN	kg	
Ⓐ	192105L	4142	1000	943	1493	108/554	615/169	550	97	70	180	340
Ⓑ	192104C	"	"	717	1057	108/328	389/169	340	"	"	"	320

290800HE					
Rmax <sub>a</sub> =5710 daN					
Grü	Tpmin	Grü	Tpmin	Grü	Tpmin
F110B.0-F120B.0	3000	F110B.1-F120B.1	3000	F125A.1	3000
F110B.2-F120B.2	3000	F125A.2	3000	F135A.0	3000
F135A.2	3000	F155A.0-F165A.0	3200	F155A.2-F165A.2-F185A.2	3200
F175A.0	3500	F175A.2	3500	F195A.0	3850
F195A.2	3850	F215A.0-F235A.0	3850	F215A.2-F235A.2	4000
F245A.0-F275A.0	4000	F245A.2-F275A.2	4000	F295A.2-F315A.2	4200
F295RA.2-F315RA.2	4200				

Tpmin - DISTANZA MINIMA TRA CENTRO COLONNA E TRAVERSA SUPPLEMENTARE  
 Tpmin - MINDESTABSTAND ZWISCHEN MITTELPUNKT DER SÄULE UND ZUSATZABSTÖTZTRÄGER  
 Tpmin - MINIMUM DISTANCE BETWEEN CRANE COLUMN CENTRE AND SUPPLEMENTARY OUTRIGGERS  
 Tpmin - DISTANCE MINIMUM ENTRE LE CENTRE COLONNE GRUE ET LA TRAVERSE SUPPLEMENTAIRE  
 Tpmin - DISTANCIA MINIMA ENTRE EL CENTRO COLUMNA DE LA GRUA Y LOS ESTABILIZADORES SUPLEMENTARIOS

Dati e dimensioni sono forniti a titolo indicativo e non impegnativo  
 Unverbindliche Angaben, Konstruktionsänderungen vorbehalten  
 Data and descriptions are approximate and not binding  
 Toutes les données et descriptions sont fournies à titre indicatif, sans engagement  
 Datos y descripciones todos a título indicativo y no imperativo



# Fassi Gru S.p.A.

Via Roma n.110 – 24021  
Albino (BG) ITALY



+39 035 776400



fassi@fassi.com

**FASSI**