

F385A.2
F385RA.2

F385A.2

F385RA.2



FASSI
CRANESWITHOUT COMPROMISE

F385A.2



S800 Multifunction Distributor Bank control	FX100 Fassi Electronic Control control	RRC Radio Remote Control control	MPES Multi Power Extension System performance
UHSS Ultra High Strength Steel strength	FWD Fewer Welds Design strength	CQ Cast Quality strength	RPS Rack and Pinion System strength



ВРАЩЕНИЕ

Рейка поворотного устройства, с самоцентрирующейся литой прижимной пластиной, обеспечивающей постоянный контакт между шестерней и рейкой, снижающей износ зубьев.

ГРУЗОВОЙ МОМЕНТ:

До 37,55 тм.

МАКСИМАЛЬНЫЙ ВЫЛЕТ:

До 28,65 м. с гуськом

ГАБАРИТНЫЕ РАЗМЕРЫ:

Д 1,33 м., Ш 2,53 м., В 2,43 м.

ЭЛЕКТРОНИКА / ГИДРАВЛИЧЕСКОЕ ОБОРУДОВАНИЕ

система FX100

S800 Гидрораспределитель

ХАРАКТЕРИСТИКИ:

версия Dynamic (.2); с траверсами

Вращение 430° шестерня - рейка

Дополнительный

S900 Multifunction Distributor Bank control	XF Extra Fast performance
--------------------------------------------------------------------	-----------------------------------------------

F385RA.2



S800 Multifunction Distributor Bank control	FX100 Fassi Electronic Control control	RRC Radio Remote Control control	MPES Multi Power Extension System performance
UHSS Ultra High Strength Steel strength	FWD Fewer Welds Design strength	CQ Cast Quality strength	



БЕСКОНЕЧНЫЙ ПОВОРОТ

Бесконечный поворот с опорноповоротным кольцом и приводом от гидромотора с редуктором и тормозом

ГРУЗОВОЙ МОМЕНТ:

До 38,74 тм.

МАКСИМАЛЬНЫЙ ВЫЛЕТ:

До 26,95 м. с гуськом

ГАБАРИТНЫЕ РАЗМЕРЫ:

Д 1,46 м., Ш 2,52 м., В 2,44 м.

ГИДРАВЛИЧЕСКОЕ ОБОРУДОВАНИЕ:

система FX100

S800 Гидрораспределитель

ХАРАКТЕРИСТИКИ:

версия Dynamic (.2); с траверсами

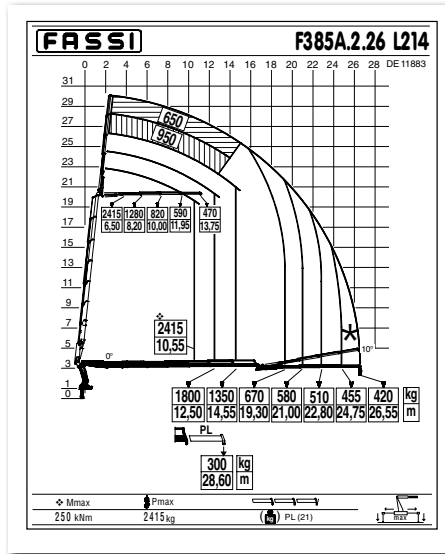
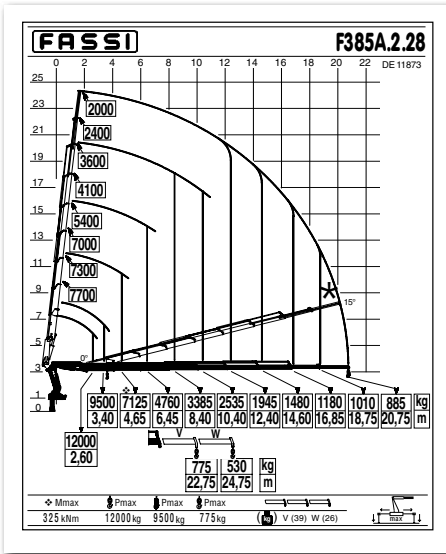
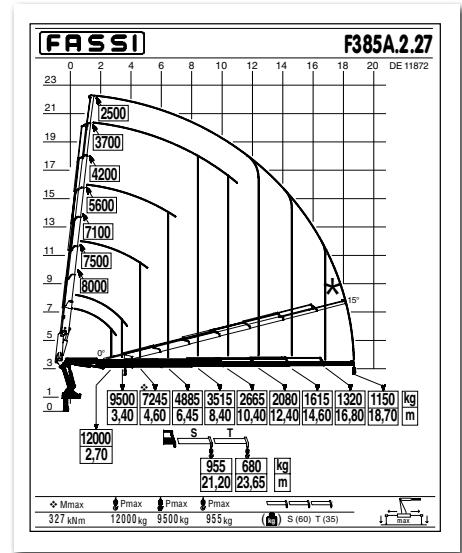
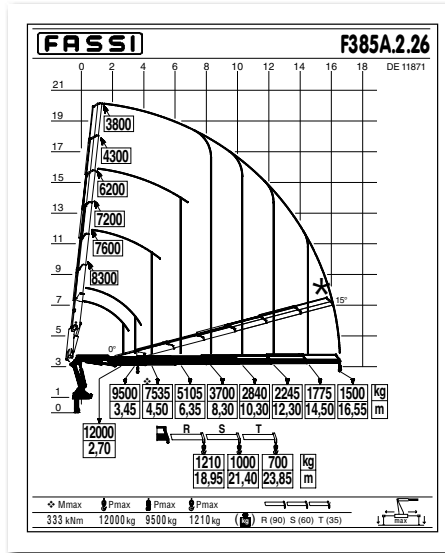
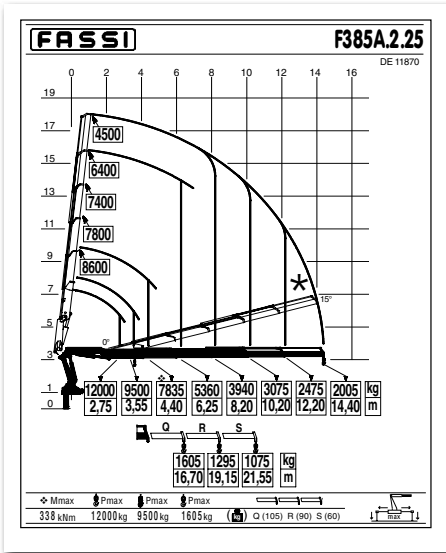
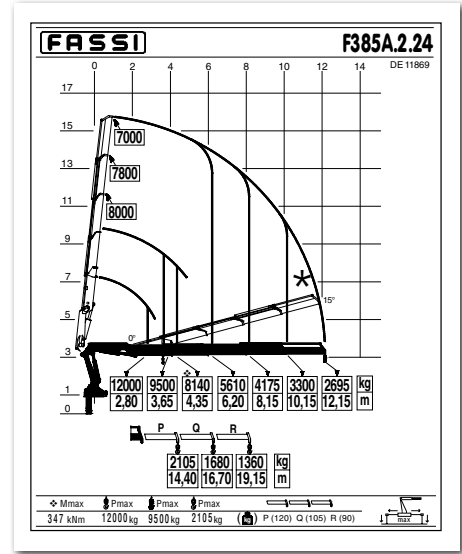
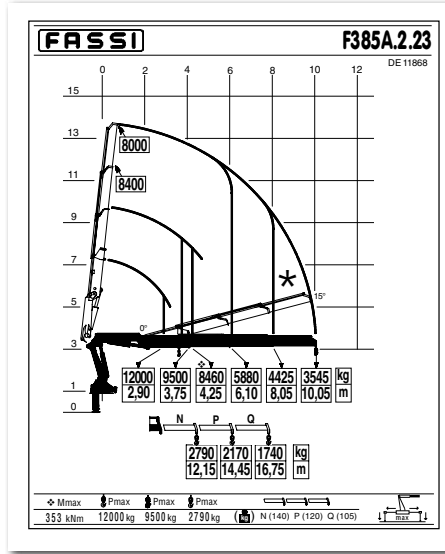
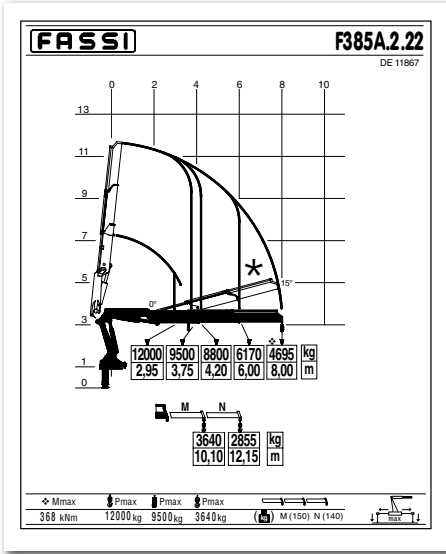
Бесконечный поворот

Дополнительный

S900 Multifunction Distributor Bank control	XF Extra Fast performance
--------------------------------------------------------------------	-----------------------------------------------



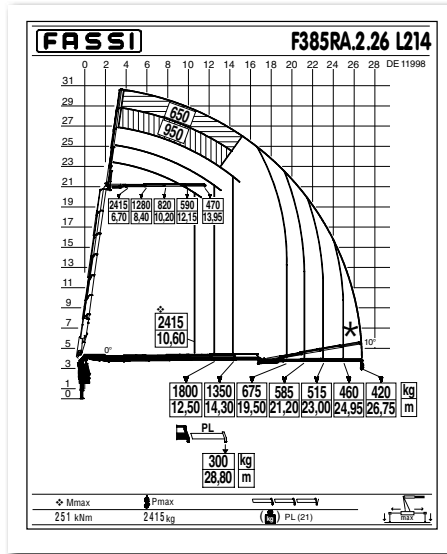
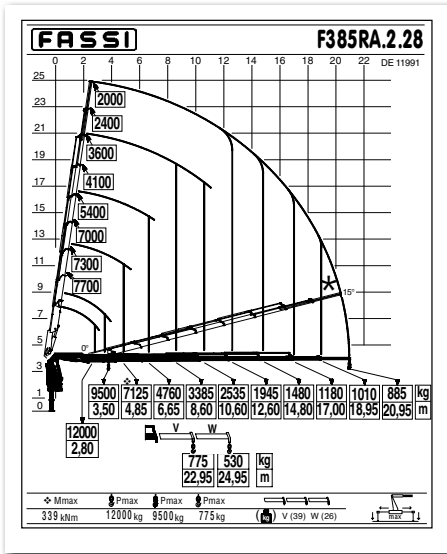
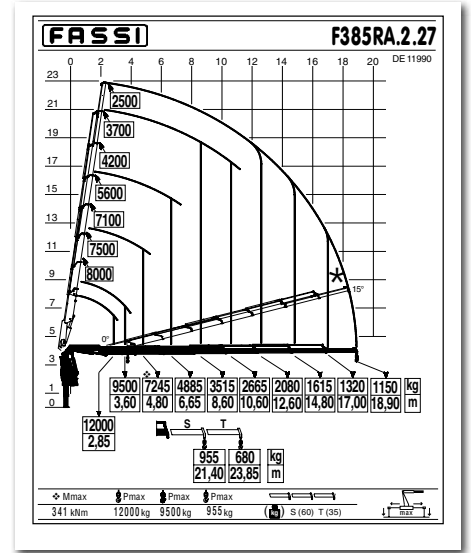
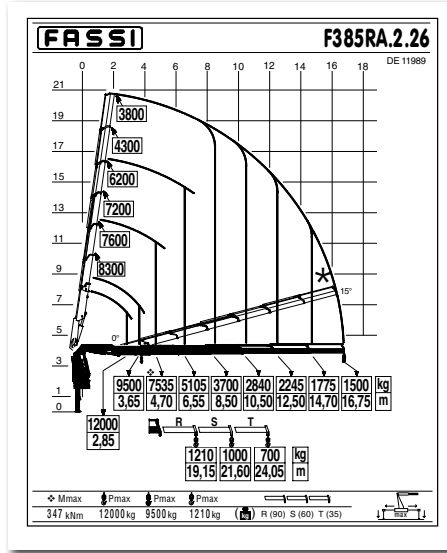
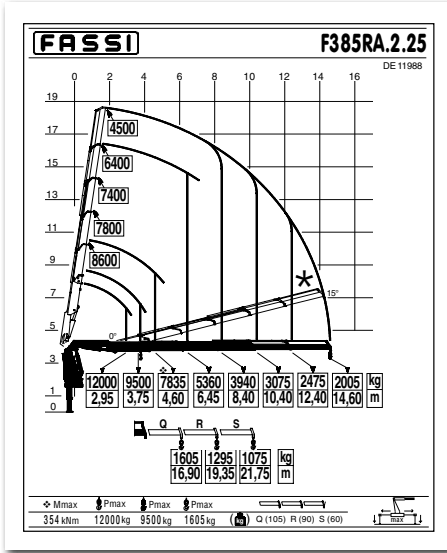
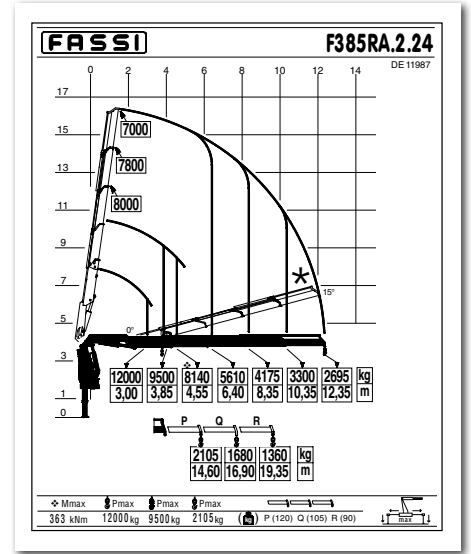
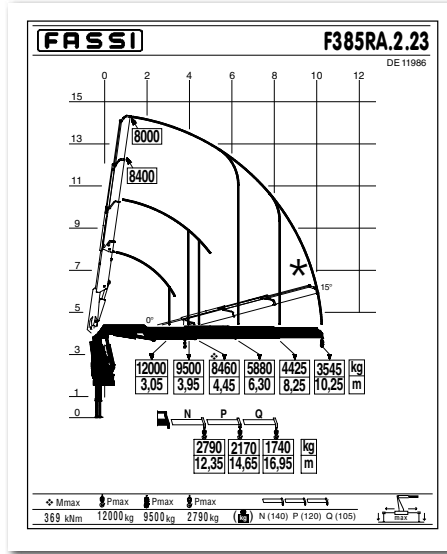
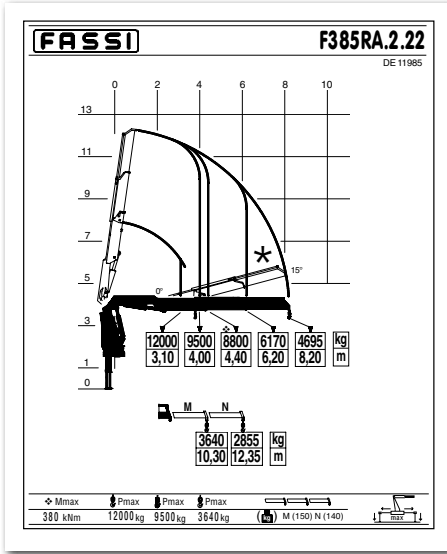
ОПЦИОННАЯ СИСТЕМА FX100 БЫЛА СОЗДАНА ДЛЯ КРАНОВ НЕОБОРУДОВАННЫХ СИСТЕМОЙ КОНТРОЛЯ ОБЯЗАТЕЛЬНОЙ ДЛЯ ЕВРОПЕЙСКИХ СТРАН, ДЛЯ ТОГО ЧТО БЫ ИНФОРМИРОВАТЬ ОПЕРАТОРА О СТЕПЕНИ НАГРУЗКИ КРАНА И БЛОКИРОВКИ КРАНА В СЛУЧАЕ ВОЗНИКНОВЕНИЯ ПЕРЕГРУЗКИ. СИСТЕМА МОЖЕТ РАБОТАТЬ С АНАЛОГОВЫМ РАДИОУПРАВЛЕНИЕМ. СИСТЕМА С ЛИТЕРОЙ "W" ОСНАЩЕНА ПОДОГРЕВОМ И ПРЕДНАЗНАЧЕНА ДЛЯ СТРАН С ХОЛОДНЫМ КЛИМАТОМ



* Дополнительный



Диаграммы грузоподъемности рассчитаны, и проверены для грузов на названном вылете



* Дополнительный



Диаграммы грузоподъемности рассчитаны, и проверены для грузов на названом вылете

F385A.2

Технические данные

м./кг.														
	kNm	TM	M	m	°	kNm	MPa	л/мин.	л.	кг.	мм.	мм.	мм.	
F385A.2.22	368	37,55	8,00	3,80	430	47,5	31,0	60 / 80	190	4080	2515	1225	2430	
F385A.2.23	353	35,98	10,00	5,80	430	47,5	31,0	60 / 80	190	4330	2515	1275	2430	
F385A.2.24	347	35,37	12,15	7,80	430	47,5	31,0	60 / 80	190	4580	2515	1275	2430	
F385A.2.25	338	34,45	14,45	10,00	430	47,5	31,0	60 / 80	190	4830	2515	1275	2430	
F385A.2.26	333	33,94	16,55	12,00	430	47,5	31,0	60 / 80	190	5080	2515	1275	2430	
F385A.2.27	327	33,33	18,85	14,10	430	47,5	31,0	60 / 80	190	5230	2515	1330	2430	
F385A.2.28	325	33,13	20,80	16,15	430	47,5	31,0	60 / 80	190	5380	2530	1330	2430	
F385A.2.26/L214	333	33,94	26,75	19,50	430	47,5	31,0	60 / 80	190	5830	2540	1465	2660	

Линейка вариантов также включает:

F385AC.2.24, F385AC.2.26, F385A.2.24 L323, F385A.2.24 L324, F385A.2.25 L323, F385A.2.25 L324, F385A.2.26 L212, F385A.2.26 L213, F385A.2.27 L154

м./кг.														
	kNm	TM	M	m	°	kNm	MPa	л/мин.	л.	кг.	мм.	мм.	мм.	
F385AC.2.24	349	35,58	10,65	7,00	430	47,5	31,0	60 / 80	190	4490	2520	1275	2430	
F385AC.2.26	335	34,15	15,00	11,20	430	47,5	31,0	60 / 80	190	4990	2520	1275	2430	
F385A.2.24/L323	347	35,37	19,95	12,60	430	47,5	31,0	60 / 80	190	5330	2545	1465	2610	
F385A.2.24/L324	347	35,37	21,85	14,40	430	47,5	31,0	60 / 80	190	5430	2545	1465	2610	
F385A.2.25/L323	338	34,45	22,15	14,80	430	47,5	31,0	60 / 80	190	5580	2545	1465	2610	
F385A.2.25/L324	338	34,45	24,05	16,60	430	47,5	31,0	60 / 80	190	5680	2545	1465	2610	
F385A.2.26/L212	333	33,94	22,70	15,55	430	47,5	31,0	60 / 80	190	5680	2540	1465	2660	
F385A.2.26/L213	333	33,94	24,70	17,50	430	47,5	31,0	60 / 80	190	5760	2540	1465	2660	
F385A.2.27/L154	327	33,33	28,65	21,35	430	47,5	31,0	60 / 80	190	5890	2550	1455	2655	

F385RA.2

Технические данные

м./кг.														
	kNm	TM	M	m	°	kNm	MPa	л/мин.	л.	кг.	мм.	мм.	мм.	
F385RA.2.22	380	38,74	8,15	3,80	360 CONTINUOUS	44,1	31	60 / 80	200	4080	2475	1350	2445	
F385RA.2.23	369	37,61	10,20	5,80	360 CONTINUOUS	44,1	31	60 / 80	200	4330	2475	1400	2445	
F385RA.2.24	363	37,00	12,30	7,80	360 CONTINUOUS	44,1	31	60 / 80	200	4580	2475	1400	2445	
F385RA.2.25	354	36,09	14,60	10,00	360 CONTINUOUS	44,1	31	60 / 80	200	4830	2475	1400	2445	
F385RA.2.26	347	35,37	16,70	12,00	360 CONTINUOUS	44,1	31	60 / 80	200	5080	2490	1400	2445	
F385RA.2.27	341	34,76	19,05	14,10	360 CONTINUOUS	44,1	31	60 / 80	200	5230	2490	1460	2445	
F385RA.2.28	339	34,56	20,95	16,15	360 CONTINUOUS	44,1	31	60 / 80	200	5380	2525	1460	2445	
F385RA.2.26/L214	347	35,37	26,75	19,30	360 CONTINUOUS	44,1	31	60 / 80	200	5830	2545	1595	2680	

Линейка вариантов также включает:

F385RAC.2.24, F385RAC.2.26, F385RA.2.24 L323, F385RA.2.24 L324, F385RA.2.25 L323, F385RA.2.25 L324, F385RA.2.26 L212, F385RA.2.26 L213, F385RA.2.27 L153, F385RA.2.27 L154, F385RAC.2.25 L324

м./кг.														
	kNm	TM	M	m	°	kNm	MPa	л/мин.	л.	кг.	мм.	мм.	мм.	
F385RAC.2.24	363	37,00	10,70	7,00	360 CONTINUOUS	44,1	31	60 / 80	200	4490	2480	1400	2445	
F385RAC.2.26	349	35,58	15,10	11,20	360 CONTINUOUS	44,1	31	60 / 80	200	4990	2495	1400	2445	
F385RA.2.24/L323	363	37,00	20,10	12,60	360 CONTINUOUS	44,1	31	60 / 80	200	5330	2540	1595	2625	
F385RA.2.24/L324	363	37,00	22,00	14,40	360 CONTINUOUS	44,1	31	60 / 80	200	5430	2540	1595	2625	
F385RA.2.25/L323	354	36,09	22,30	14,80	360 CONTINUOUS	44,1	31	60 / 80	200	5580	2545	1595	2625	
F385RA.2.25/L324	354	36,09	24,20	16,60	360 CONTINUOUS	44,1	31	60 / 80	200	5680	2545	1595	2625	
F385RA.2.26/L212	347	35,37	22,85	15,55	360 CONTINUOUS	44,1	31	60 / 80	200	5680	2545	1595	2680	
F385RA.2.26/L213	347	35,37	24,85	17,50	360 CONTINUOUS	44,1	31	60 / 80	200	5760	2545	1595	2680	
F385RA.2.27/L153	341	34,76	26,80	19,40	360 CONTINUOUS	44,1	31	60 / 80	200	5820	2550	1655	2670	
F385RA.2.27/L154	341	34,76	28,70	21,20	360 CONTINUOUS	44,1	31	60 / 80	200	5890	2550	1655	2670	
F385RAC.2.25/L324	359	36,60	22,60	15,80	360 CONTINUOUS	44,1	31	60 / 80	200	5590	2545	1595	2610	

Грузовой момент (тм)	Стандартный вылет (м)	Гидравлическое телескопирование (м.)	Угол поворота (°)	Вращательный момент (kNm)	Рабочее давление (MPa)	Рабочий поток (л/мин.)	Емкость гидробака (л.)	Масса КМУ (кг.)	Ширина КМУ (мм.)	Длина КМУ (мм.)	Высота КМУ (мм.)
----------------------	-----------------------	--------------------------------------	-------------------	---------------------------	------------------------	------------------------	------------------------	-----------------	------------------	-----------------	------------------



ЭЛЕКТРОННАЯ ДОКУМЕНТАЦИЯ

Вся документация по "Techno chips" и кранам доступна в электронном виде. Спрашивайте у вашего дилера FASSI или загружайте прямо с сайта www.fassi.ru



FASSI

www.fassi.com

FASSI GRU S.p.A.
Via Roma, 110
24021 Albino (Bergamo) ITALY
Tel- +39 035 776400
Fax +39 035 755020
<http://www.fassi.com>
E-mail: fassif@fassi.com

COMPANY
WITH QUALITY MANAGEMENT
SYSTEM CERTIFIED BY DNV
= ISO 9001:2008 =