

F165A.0
F165A.2

F165A.0

F165A.2



FASSI

CRANESWITHOUT COMPROMISE

F165A.0



S800 Multifunction Distributor Bank control	FX100 Fassi Electronic Control control	RRC Radio Remote Control control	MPES Multi Power Extension System performance	XP Extra Power performance
UHSS Ultra High Strength Steel strength	FWD Fewer Welds Design strength	CQ Cast Quality strength	RPS Rack and Pinion System strength	



ВРАЩЕНИЕ

Рейка поворотного устройства, с самоцентрирующейся литой прижимной пластиной, обеспечивающей постоянный контакт между шестерней и рейкой, снижающей износ зубьев.

ГРУЗОВОЙ МОМЕНТ:

До 15,2 тм.

МАКСИМАЛЬНЫЙ ВЫЛЕТ:

До 18,90 м. с гуськом

ГАБАРИТНЫЕ РАЗМЕРЫ:

Д 0,83 м., Ш 2,38 м., В 2,20 м.

ЭЛЕКТРОНИКА / ГИДРАВЛИЧЕСКОЕ ОБОРУДОВАНИЕ:

система FX100

S800 Гидрораспределитель

ХАРАКТЕРИСТИКИ

версия Active (.0), без траверс

XP – дополнительная мощь

Вращение 390° шестерня - рейка

Дополнительный

S900 Multifunction Distributor Bank control	XF Extra Fast performance
--	---

F165A.2



S800 Multifunction Distributor Bank control	FX100 Fassi Electronic Control control	RRC Radio Remote Control control	MPES Multi Power Extension System performance	XP Extra Power performance
UHSS Ultra High Strength Steel strength	FWD Fewer Welds Design strength	CQ Cast Quality strength	RPS Rack and Pinion System strength	



ТРАВЕРСЫ

Траверсы в сочленении стрелы, делают постоянным подъемный момент и улучшают характеристики крана как в динамике подъема так и в статической мощности

ГРУЗОВОЙ МОМЕНТ::

До 16,1 тм.

МАКСИМАЛЬНЫЙ ВЫЛЕТ:

До 22,55 м. с гуськом

ГАБАРИТНЫЕ РАЗМЕРЫ:

Д 0,94 м., Ш 2,44 м., В 2,36 м.

ЭЛЕКТРОНИКА / ГИДРАВЛИЧЕСКОЕ ОБОРУДОВАНИЕ:

система FX100

S800 Гидрораспределитель

ХАРАКТЕРИСТИКИ:

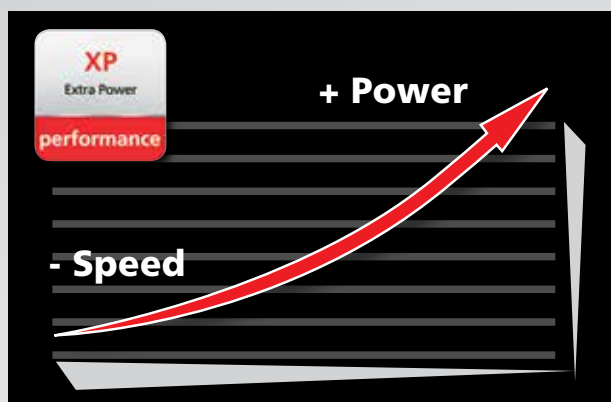
версия Dynamic (.2), с траверсами

XP – дополнительная мощь

Вращение 416° шестерня - рейка

Дополнительный

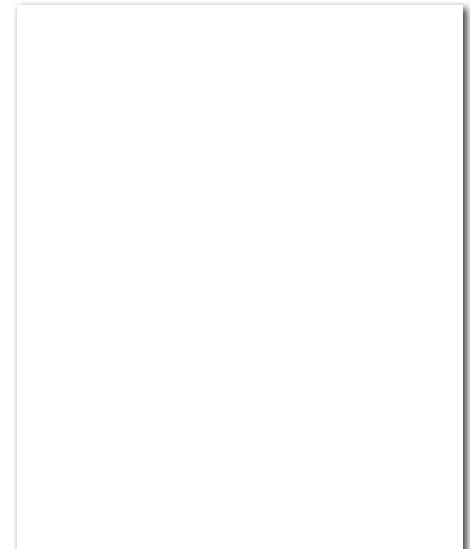
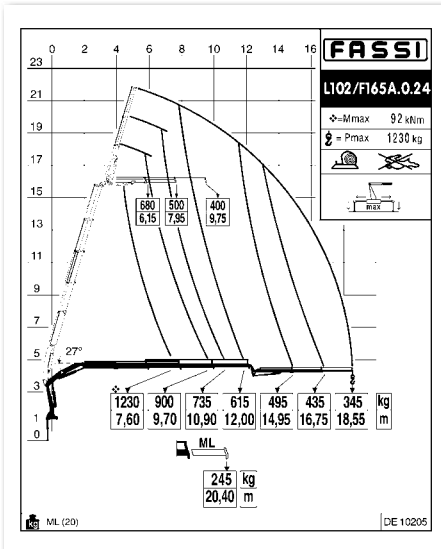
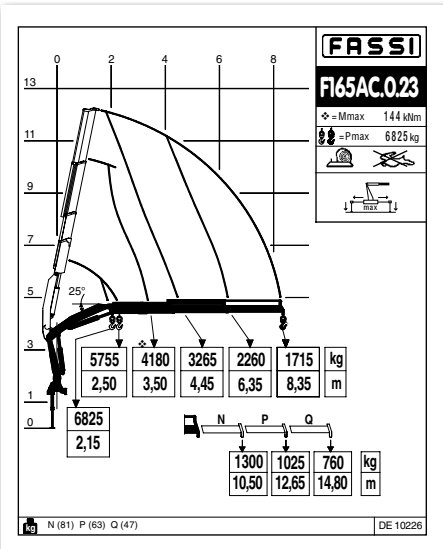
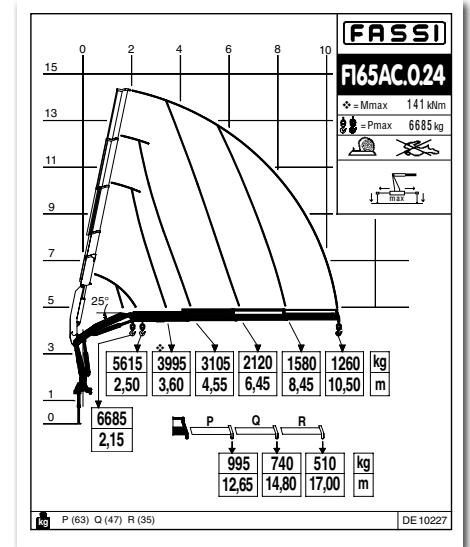
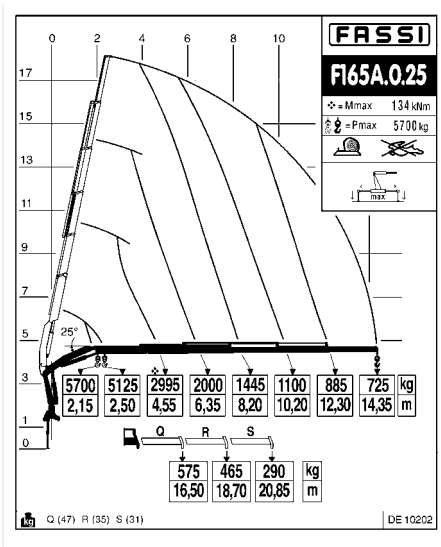
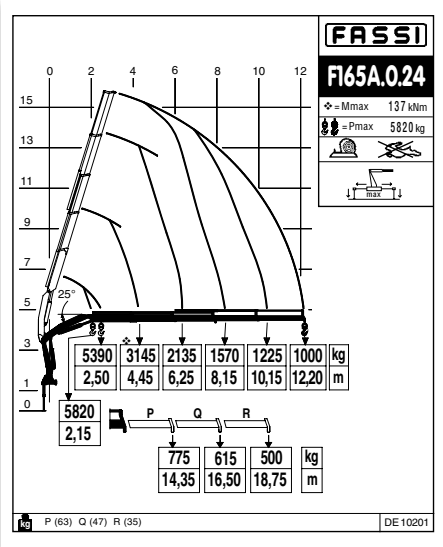
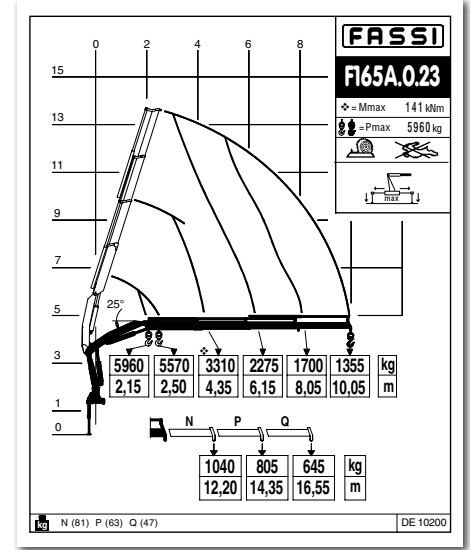
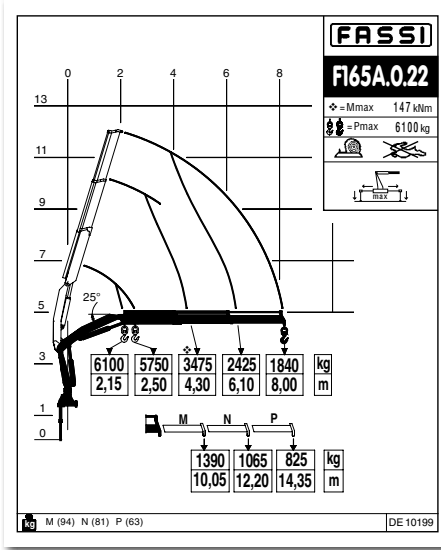
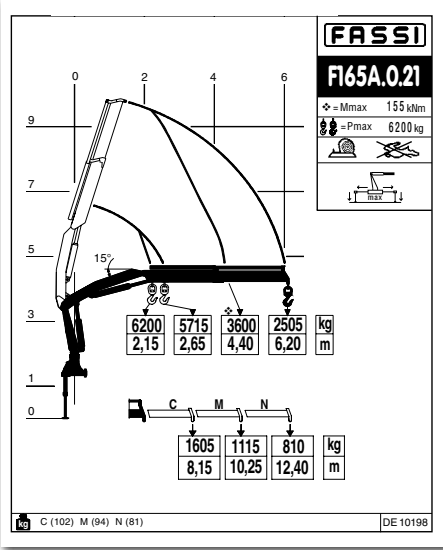
S900 Multifunction Distributor Bank control	XF Extra Fast performance
--	---



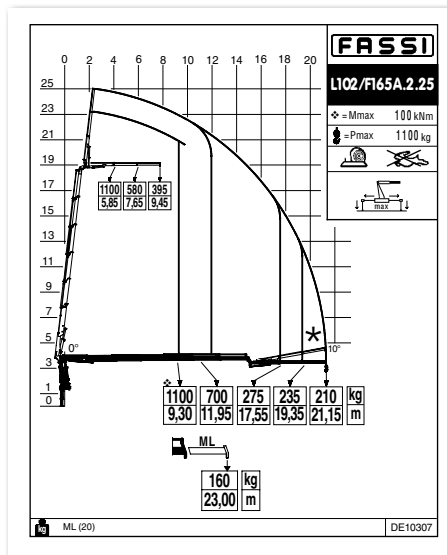
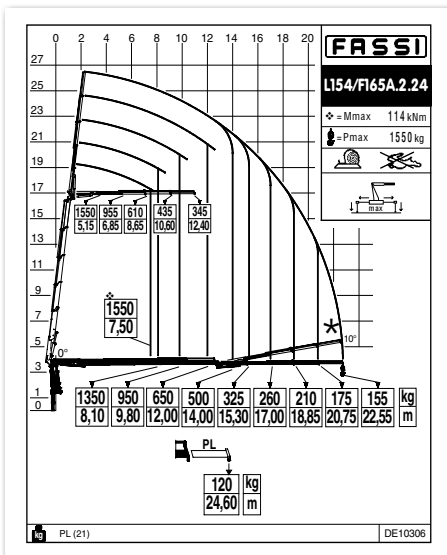
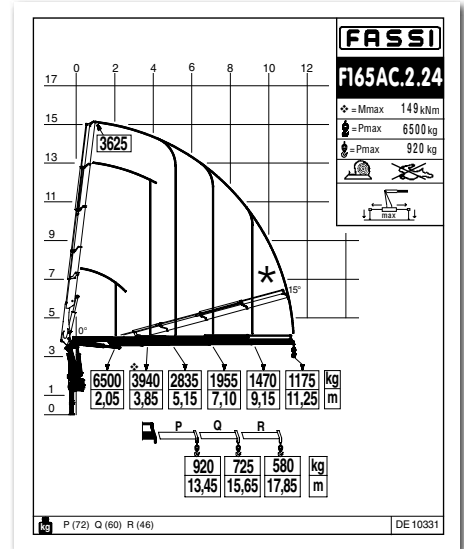
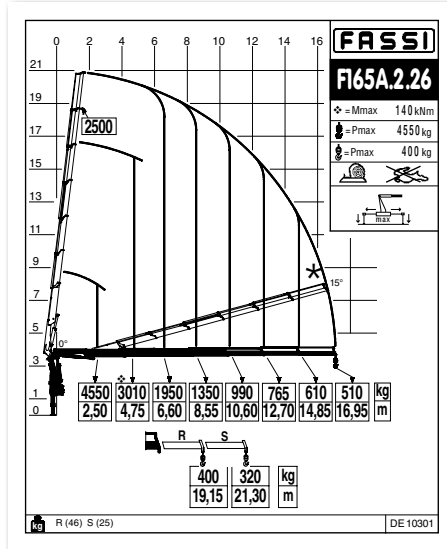
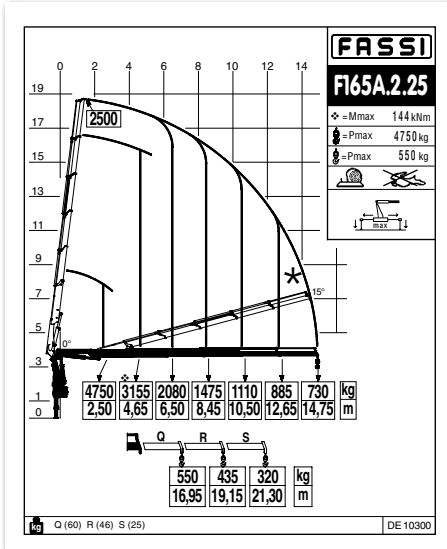
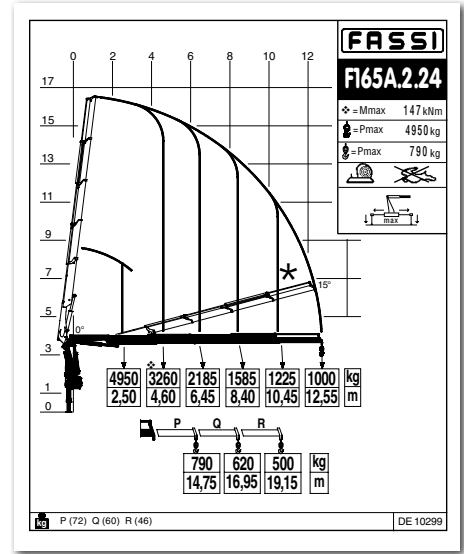
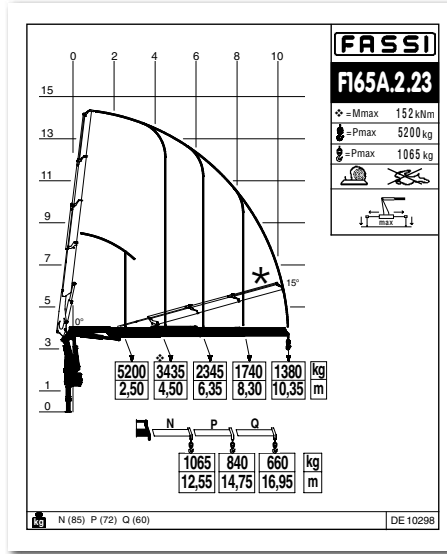
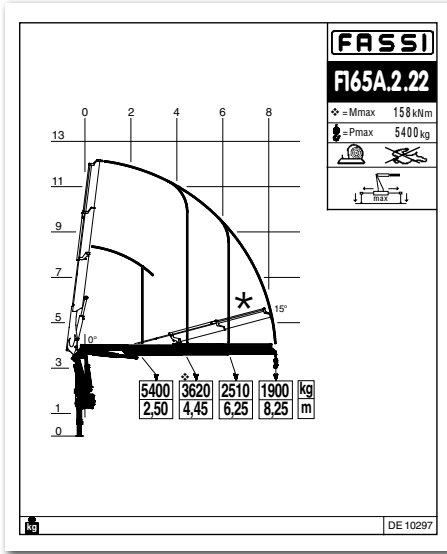
ОПЦИОННАЯ СИСТЕМА FX100 БЫЛА СОЗДАНА ДЛЯ КРАНОВ НЕОБОРУДОВАННЫХ СИСТЕМОЙ КОНТРОЛЯ ОБЯЗАТЕЛЬНОЙ ДЛЯ ЕВРОПЕЙСКИХ СТРАН, ДЛЯ ТОГО ЧТО БЫ ИНФОРМИРОВАТЬ ОПЕРАТОРА О СТЕПЕНИ НАГРУЗКИ КРАНА И БЛОКИРОВКИ КРАНА В СЛУЧАЕ ВОЗНИКНОВЕНИЯ ПЕРЕГРУЗКИ. СИСТЕМА МОЖЕТ РАБОТАТЬ С АНАЛОГОВЫМ РАДИОУПРАВЛЕНИЕМ. СИСТЕМА С ЛИТЕРОЙ "W" ОСНАЩЕНА ПОДОГРЕВОМ И ПРЕДНАЗНАЧЕНА ДЛЯ СТРАН С ХОЛОДНЫМ КЛИМАТОМ

F165A.0

Грузовысотные характеристики – м./кг.



Диаграммы грузоподъемности рассчитаны, и проверены для грузов на названом вылете











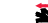




* Дополнительный



Диаграммы грузоподъемности рассчитаны, и проверены для грузов на названном вылете









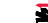




F165A.0

Технические данные

м./кг.													
	kNm	TM	M	m	°	kNm	MPa	л/мин.	л.	кг.	мм.	мм.	мм.
F165A.0.21	155	15,80	6,35	1,80	390	21,5	31	40	90	1680	2390	824	2205
F165A.0.22	147	14,98	8,30	3,70	390	21,5	31	40	90	1820	2390	827	2205
F165A.0.23	141	14,37	10,40	5,70	390	21,5	31	40	90	1960	2390	827	2205
F165A.0.24	137	13,97	12,55	7,80	390	21,5	31	40	90	2080	2420	827	2205
F165A.0.25	134	13,66	14,70	9,85	390	21,5	31	40	90	2175	2450	963	2205
F165AC.0.23	144	14,68	8,65	4,85	390	21,5	31	40	90	1905	2400	827	2205
F165AC.0.24	141	14,37	10,85	6,90	390	21,5	31	40	90	2030	2465	827	2205
F165A.0.24/L102	137	13,97	18,90	11,35	390	21,5	31	40	90	2400	2477	960	2205









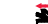




Линейка вариантов также включает:

F165AC.0.22, F165AC.0.25, F165A.0.22 L102, F165A.0.23 L102, F165AC.0.23 L102

м./кг.													
	kNm	TM	M	m	°	kNm	MPa	л/мин.	л.	кг.	мм.	мм.	мм.
F165AC.0.22	149	15,19	6,60	2,85	390	21,5	31	40	90	1765	2400	827	2205
F165AC.0.25	139	14,17	13,00	9,00	390	21,5	31	40	90	2120	2490	963	2205
F165A.0.22/L102	147	14,98	14,85	7,30	390	21,5	31	40	90	2140	2477	960	2205
F165A.0.23/L102	141	14,37	16,85	9,25	390	21,5	31	40	90	2280	2477	960	2205
F165AC.0.23/L102	144	15,19	15,15	8,40	390	21,5	31	40	90	2225	2477	960	2205














F165A.2

Технические данные

м./кг.													
	kNm	TM	M	m	°	kNm	MPa	л/мин.	л.	кг.	мм.	мм.	мм.
F165A.2.22	158	16,11	8,25	3,80	416	21,5	32	40 - 60	90	1860	2455	880	2365
F165A.2.23	152	15,49	10,35	5,85	416	21,5	32	40 - 60	90	2020	2455	945	2365
F165A.2.24	147	14,98	12,55	7,95	416	21,5	32	40 - 60	90	2200	2455	945	2365
F165A.2.25	144	14,68	14,75	10,10	416	21,5	32	40 - 60	90	2340	2455	945	2365
F165A.2.26	140	14,27	16,95	12,20	416	21,5	32	40 - 60	90	2460	2465	945	2365
F165AC.2.24	149	15,19	11,25	7,40	416	21,5	32	40 - 60	90	2150	2445	945	2365
F165A.2.24/L154	147	14,98	22,55	15,25	416	21,5	32	40 - 60	90	2850	2455	1100	2660
F165A.2.25/L102	144	14,68	21,40	13,95	416	21,5	32	40 - 60	90	2700	2455	1100	2620

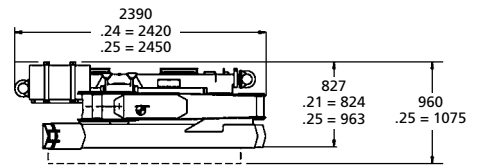
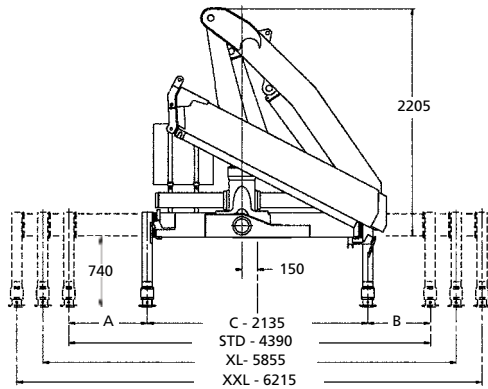
Линейка вариантов также включает:

F165AC.2.23, F165AC.2.25, F165AC.2.26, F165A.2.23 L152, F165A.2.23 L153, F165A.2.23 L154, F165A.2.24 L152, F165A.2.24 L153, F165AC.2.24 L152, F165AC.2.24 L153, F165AC.2.24 L154

м./кг.													
	kNm	TM	M	m	°	kNm	MPa	л/мин.	л.	кг.	мм.	мм.	мм.
F165AC.2.23	152	15,49	9,05	5,30	416	21,5	32	40 - 60	90	1970	2435	945	2365
F165AC.2.25	144	14,68	13,45	9,54	416	21,5	32	40 - 60	90	2290	2455	945	2365
F165AC.2.26	141	14,37	15,65	11,66	416	21,5	32	40 - 60	90	2410	2465	945	2365
F165A.2.23/L152	152	15,49	16,50	9,37	416	21,5	32	40 - 60	90	2540	2455	1100	2640
F165A.2.23/L153	152	15,49	18,50	11,31	416	21,5	32	40 - 60	90	2590	2455	1100	2640
F165A.2.23/L154	152	15,49	20,40	13,12	416	21,5	32	40 - 60	90	2670	2455	1100	2640
F165A.2.24/L152	147	14,98	18,65	11,50	416	21,5	32	40 - 60	90	2720	2455	1100	2660
F165A.2.24/L153	147	14,98	20,65	13,43	416	21,5	32	40 - 60	90	2790	2455	1100	2660
F165AC.2.24/L152	149	15,19	17,35	10,95	416	21,5	32	40 - 60	90	2670	2455	1100	2660
F165AC.2.24/L153	149	15,19	19,40	12,88	416	21,5	32	40 - 60	90	2740	2455	1100	2660
F165AC.2.24/L154	149	15,19	21,25	14,69	416	21,5	32	40 - 60	90	2800	2455	1100	2660

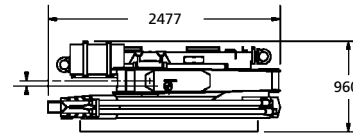
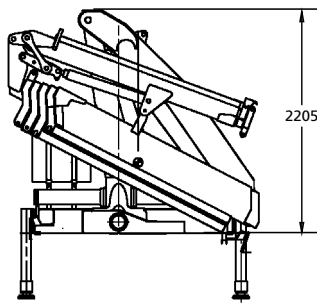
												
Грузовой момент (тм)	Стандартный вылет (м)	Гидравлическое телескопирование (м.)	Угол поворота (°)	Вращательный момент (kNm)	Рабочее давление (MPa)	Рабочий поток (л/мин.)	Емкость гидробака (л.)	Масса КМУ (кг.)	Ширина КМУ (мм.)	Длина КМУ (мм.)	Высота КМУ (мм.)	

F165A.0



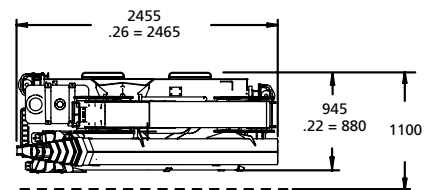
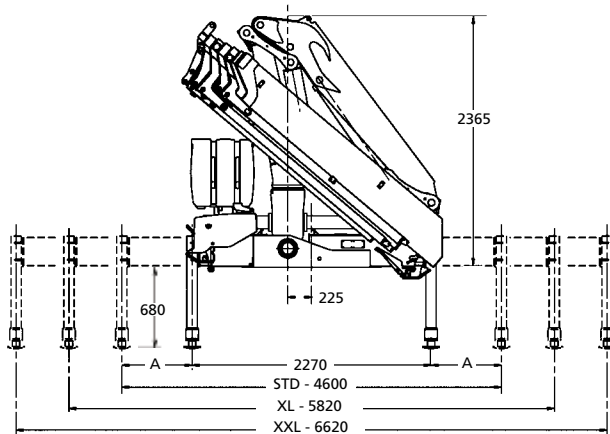
	STD	XL	XXL
A	1255	1809	1950
B	1000	1809	1950
C	2135	2235	2315

L SERIE



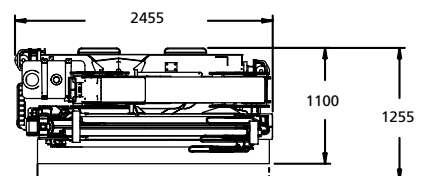
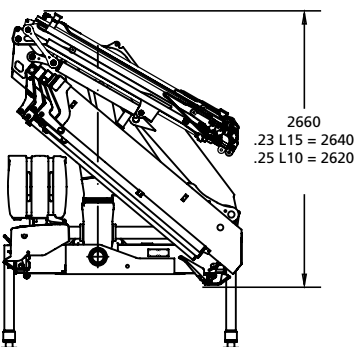
L102 320 kg

F165A.2



	STD	XL	XXL
A	1165	1780	2180

L SERIE

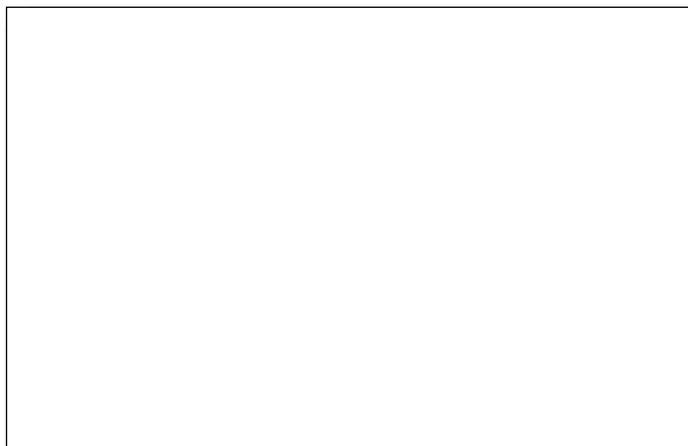


L102	320 kg	L152	400 kg	L153	480 kg	L154	550 kg
ML	20 kg	ML	30 kg	NL	24 kg	PL	21 kg



ЭЛЕКТРОННАЯ ДОКУМЕНТАЦИЯ

Вся документация по "Techno chips" и кранам доступна в электронном виде. Спрашивайте у вашего дилера FASSI или загружайте прямо с сайта www.fassi.ru



FASSI

www.fassi.com

FASSI GRU S.p.A.
Via Roma, 110
24021 Albino (Bergamo) ITALY
Tel- +39 035 776400
Fax +39 035 755020
<http://www.fassi.com>
E-mail: fassif@fassi.com

COMPANY
WITH QUALITY MANAGEMENT
SYSTEM CERTIFIED BY DNV
=ISO 9001: 2008=