

Уважаемые коллеги!

Представляем Вашему вниманию:

HYUNDAI HD 250 с краном-манипулятором Fassi 215A.0.24



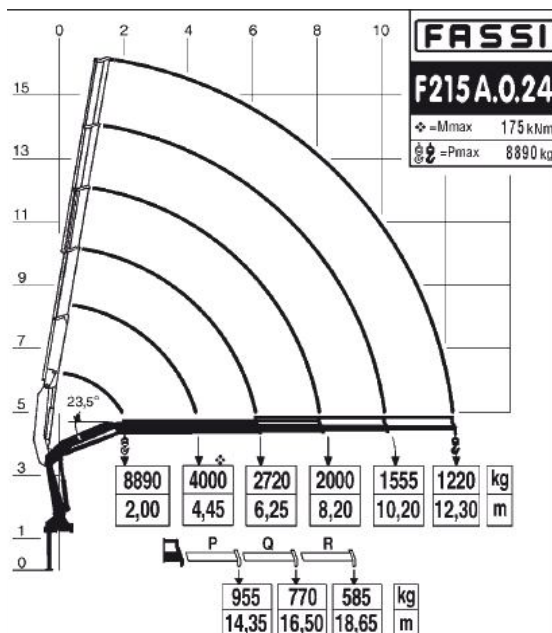
Технические характеристики автомобиля

Модель	HD250 Long
Грузоподъемность с учетом крана (кг)	14700
Размеры	
длина (мм)	11700
ширина (мм)	2495
высота (мм)	2975
Колёсная база (мм)	5750+1300
Клиренс (мм)	285
Свес	
спереди (мм)	1495
сзади (мм)	3155
Снаряженная масса шасси автомобиля (кг)	12065
Максимальная разрешенная масса (кг)	27900
Минимальный радиус поворота (м)	7.5
Максимальный угол подъёма	10.4
Объём топливного бака (л)	400
Двигатель	D6AC
объём (см. куб)	11149
мощность (л.с.)	380
макс. крутящий момент (кг*м)	148
Трансмиссия	M12S6 (O.D.)
Подвеска	рессорная
Шины	
спереди	11.00x20-16PR
сзади	11.00x20-16PR

Комплектация

- Зеркала заднего вида с подогревом
- Отделка передней панели под дерево
- Карниз для занавесок по периметру кабины
- Пневматический стояночный тормоз
- Ящик для инструментов
- Тонировка верхней части лобового стекла
- Аккумуляторная батарея 150 Ah.
- Подсветка ступеней
- Тахометр
- Механический тахограф
- Передние противотуманные фары
- Горный тормоз
- Топливный фильтр с влагоотделителем
- Гидроусилитель руля
- Круиз-контроль
- Бортовая платформа 8500x2500x400

Характеристики крано-манипуляторной установки Fassi F 215 A.0.24



Гарантия на крано-манипуляторную установку – 12 месяцев.

Рекомендованная розничная цена автомобиля – 5 750 000 рублей

С уважением,
Менеджер отдела продаж ООО "РусТрак"
Середкина Ольга Павловна
Тел. 8 (800) 7777-210 (бесплатный)
Тел/факс: +7 (831) 210-0-210,
Моб. (831) 415-69-25
e-mail: market@rus-trucks.ru
<http://www.rus-trucks.ru>
<http://рустрак.рф>
Завод спецтехники

